
Google Street View

- Googleマップ集客サービス -

TYSM株式会社

<https://tysm.co.jp>

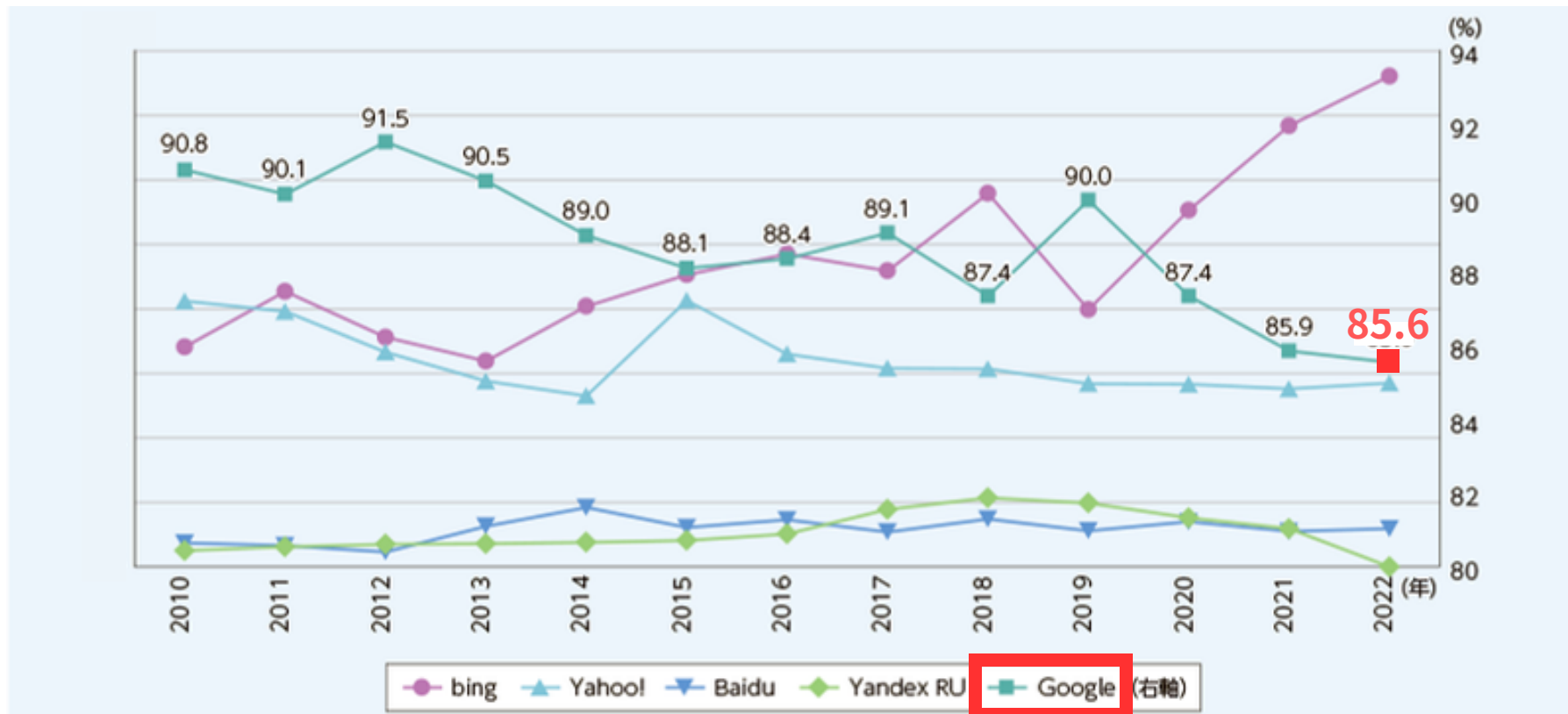


Googlemapで上位検索される

Google検索におけるトップページの
*「ファーストビュー」を独占する

*「ファーストビュー」とはWEBページにおける「最上部に表示されるコンテンツ」であり、閲覧される機会が最も多く、最も重要な部分のことです。

Googleは検索エンジンのシェアで8割強を占め、Googleマップにおいては、9割近くのユーザーが利用したことがあるという結果が出ています。



(世界における検索エンジンのシェアの推移 2022年度総務省データ集より引用)

『検索から店舗の情報、利用者の口コミの確認や予約、誘導』すべてできるから

検索



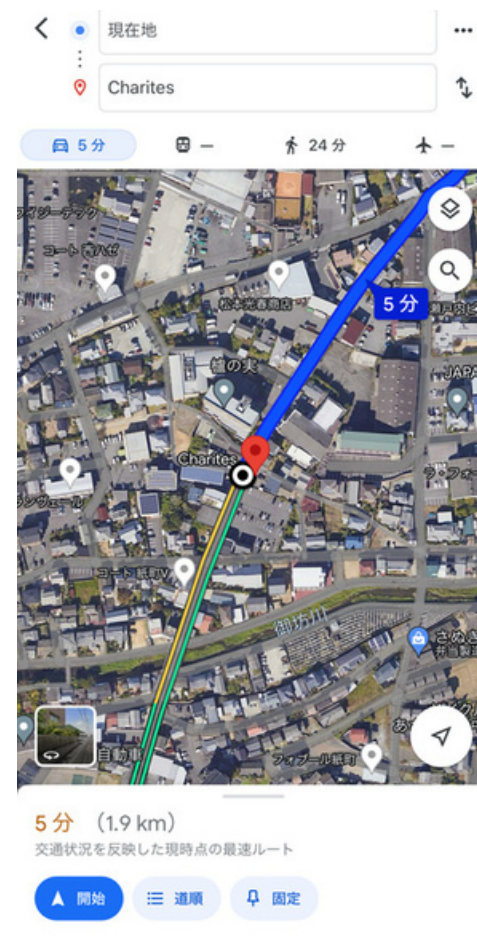
店舗の詳細



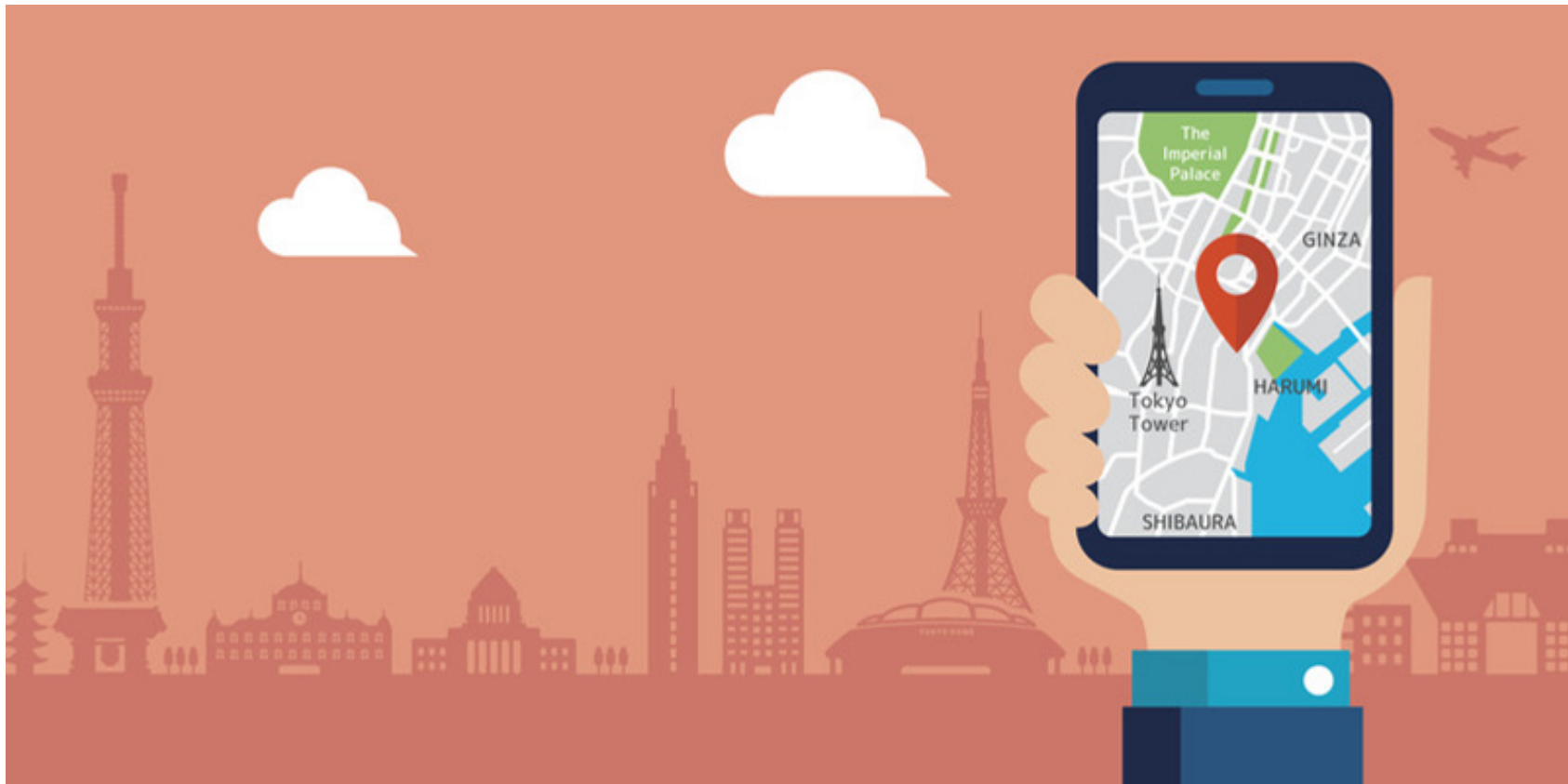
店舗や料理などのサービスの写真、評価点・口コミ件数が一目でわかる

営業時間やHPなどの情報、電話やリンク先の予約フォームへの誘導

経路案内



**Googlemapで上位検索されるためには、
MEO (Map Engine Optimization)
を理解し、アルゴリズムに対応し続ける**





店舗・サービスの写真

口コミ・評価

住所・営業時間・電話番号やメールアドレスなどの連絡先・HPへのリンク・サービス内容のカテゴリー設定など

左記画像上、
Googlemap上に
表示されるすべての
店舗情報

Googleマイビジネス
を最適化し、アップ
デートし続ける

店舗写真とお客様の口コミ投稿



重要度

大



小

店舗・サービスの写真が
Googlemapにおける
「ファーストビュー」

+

お客様の評価

以上の2点がGooglemapの表示から、
店舗の詳細情報の検索や予約へと、
「流入」できるかどうかの境界となる



360°カメラによる店舗内インドアビューの作成

MEO対策代行



(弊社撮影 PAGE BOY様)

インドアビューとは、GoogleMap上で店舗・施設内を360°のパノラマで見渡すことのできるサービスです。スマートフォンにも対応しているため、どこにいてもその場にいるような「臨場感」を体験できます。

*インドアビューとは2010年から「おみせフォト」、2014年から「インドアビュー」として呼ばれていたサービスです。2015年から名称は「Googleストリートビュー」に統一されましたが、区別するためにインドアビューの名称を使用しています。



Googlemap上での関心が高まることで、来店の動機に

インドアビューはGoogleマイビジネスに紐づけられ掲載されます。

Google マップ検索、Google 検索の検索結果として表示されるため、店内の様子が360°のパノラマ写真で掲載される事で、店舗の情報を知りたいユーザーの利便性が向上し、来店動機に繋がる事が期待出来ます。



(能登九十九湾 百楽荘Googlemapより)

ユーザーが実際に訪れたような「安心感」

2023年現在、旅行者の2人に1人が出発前にインターネットで情報収集しており、滞在中はスマートフォンを情報源として使用しています。

施設の内部が360°自由に見えることでイメージのギャップが生まれず、ユーザーに安心感を与える事ができます。

+ 診療時間

自社ホームページに自由自在に埋め込める「拡張性」

自社ホームページの中に従来のGooglemapの地図情報だけでなく、VR画像も併せて掲載することができます。Googlemapからの流入だけでなく、HPからの流入も期待できるのがインドアビューの強みです。



+ アクセス

〒150-0042
東京都渋谷区宇田川町23-3渋谷第一動線共同ビル6階
(※2022年7月8日 移転オープンいたしました)
TEL.03-6433-7887
渋谷駅直結
東京メトロ(有楽町線) A-3番出口すぐ
銀座線、半蔵門線、新線13号-副都心線



(矯正歯科スマイルコンセプト様 HPより)



*撮影料金 以外 に費用は必要あ りません



インドアビューには維持費、管理費が掛からず、最初の撮影費用のみですとお使い頂く事が出来ます。

クライアント様の「資産」としてご利用いただけるクオリティでお届けするためのサービスを提供しています。

*「撮影料金」はGoogleによって策定された撮影ポリシーに準拠した撮影ポイントごとの撮影、画像編集ソフト(Photoshop)を利用したGoogleのポリシーに準拠した個人情報保護のぼかし加工やVRルームツアー作成といった弊社のサービス費用のすべてと定義しています。



「世界中」のユーザーが閲覧できる

Googlemapは世界中どこからでもアクセスすることができます。Googlemapのマーケティングを充実させることは、日本国内だけでなく全世界に対して魅力を伝えていくことになります。
海外からのインバウンド旅行者が回復してきたアフターコロナの時流に合わせたマーケティング施策を取ることが非常に重要です。

＼ おすすめ ／

	シンプルプラン	アドバンスプラン	エキスパートプラン
おすすめのクライアント様	まずは試してみたい方	Googlemapでの集客を継続的にしたい方	学校、病院、各交通機関など公共性の高い施設
料金設定	初期費用 ¥100,000- 月額料金 無料	初期費用 ¥200,000- 6カ月無料キャンペーン実施中 月額料金 ¥20,000-	撮影ポイント数により 要見積り
360°カメラ撮影、編集 VRツアー作成、画像投稿	○	○	一眼レフカメラ撮影 専用カメラマン、納期設定
撮影ポイント数 (超過分は別途費用)	10 箇所	15 箇所	制限なし
補助金などの申請代行などのサポート	** △	○	○

*Googleストリートビュー(インドアビューを含む)およびMEO対策などの弊社サービスは各種補助金の対象です。
 小規模事業者持続化補助金・事業再構築補助金・IT導入補助金に関しての詳しい募集要項は、募集時期によって金額や補助金の割合に変動がございます。
 まずは、高松商工会議所のホームページから補助金の募集時期、上限金額、補助金の負担割合などをご確認ください。
 **補助金申請に必要な書類のチェックリストを配布いたします。必要となる書類は各自でご用意いただいております。

シンプルプラン

初期費用 **¥100,000-***

初期料金のみで利用可能
追加費用無し

アドバンスプラン

初期費用 **¥200,000-***

シンプルプランの内容
+ 各種補助金申請
+ MEO対策代行



10社限定 期間限定キャンペーン実施中**



シンプルプランも

補助金申請サポート

**MEO対策代行6カ月分込み
(以降は月額¥20,000~)**

*撮影ポイント超過分に依り、追加撮影ポイント数について3000円を頂戴します。

**各キャンペーンは予告なく終了する場合がございます。先着順にキャンペーンの実施は決定いたします。

エキスパートプランにつきましては各クライアント様とご相談の上、お見積り金額を提示させていただきます。



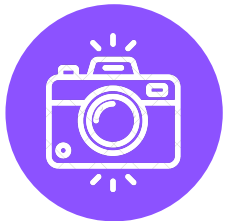
ご相談・お見積り

お問い合わせフォーム(info@tysm.co.jp)から撮影をご希望される施設情報をお送り下さい。その際、施設の見取り図をお送り頂けたら、最適な撮影箇所案と詳細なお見積もりを作成し、ご返信をさせていただきます。



お申込み・ご契約

契約書へのご署名、ご捺印を頂くことで、正式なご契約とさせていただきます。ご契約後の料金については、**撮影日3日前**までのご入金をお願いしております。入金を確認できない場合は撮影をキャンセルさせていただく場合もございます。



撮影・編集

撮影当日、カメラマンからご担当者様に撮影方法をご説明させて頂いた後、撮影するスペース全体の確認をさせていただきます。Googleの規定に沿った撮影ポイントで最適な撮影を行います。撮影日からGoogle マップへの公開まで、**1週間程**お時間を頂きます。



納品・公開

ストリートビューをGoogle マップに公開します。Googleの審査・承認の後、投稿が閲覧できる状態になりましたらお客様にご確認頂き、内容に問題がなければ納品完了とさせていただきます。